



おかげさまで遠藤照明は50周年

遠藤照明・イーシームズ はトレードショーへ出展致しました。
数値で表せない人の心理や身体への考慮も入れた“光”
今後も『人と地球にやさしい未来の光』の実現を目指します。

間接照明

不快なまぶしさの抑制

快適な光色と明るさ

照明空間
マネジメントシステム

用途に合わせた
高精度な光

明るさの指標化



《トレードショーで体感》



《ショールームで体感》

展示商品

ショールームでも様々なバリエーションを展示
多様化、高度化する照明ニーズにお応えします。

間接照明

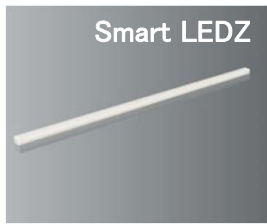
グレアレス
ダウンライト

調色・調光

Hi-CRI
スポット

空気還流システム

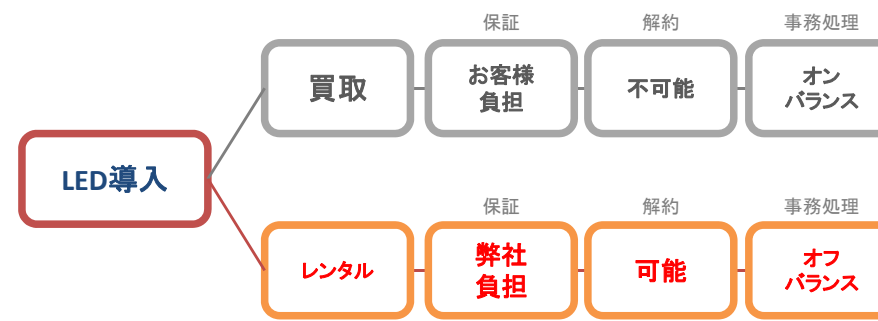
Smart LEDZ



What's レンタル?

多額の投資が必要なLED化もレンタルで導入すれば初期投資不要で導入する事ができます。

削減費用分(電気料金+メンテナンス費)の中からレンタル料金を捻出して、お客様利益を生み出す仕組みです。



レンタルのポイント

- ①ご契約期間 3年～7年
- ②補償金 月額レンタル料の3ヵ月分
- ③ご契約開始 お引渡しの翌月1日より起算
- ④保証の範囲 通常ご使用中に発生した不具合全て

※当社基準に基づく事前審査が必要となります。

株式会社 遠藤照明



代表者 代表取締役社長 遠藤 邦彦
所在地 大阪府大阪市中央区備後町一丁目7番3号 ENDO堺筋ビル
設立 1972年 8月
資本金 51億55百万円
事業内容 東証第一部指定
●各種照明器具の企画・デザイン・設計・製造及び販売
●インテリア家具・用品の販売
従業員数 1836名(2016年 3月現在)
ホームページ http://www.endo-lighting.co.jp

LEDZ SHOWROOM

- 大阪 ● 名古屋 ● 福岡
- 東京 ● 岡山 ● 熊本
- 札幌 ● 広島
- 仙台 ● 高松



イーシームズ株式会社



代表者 杉坂 真志
所在地 大阪市中央区本町1丁目6番19号 ENDO本町ビル
設立 2005年 7月
資本金 1億円
事業内容 消費電力監視機器、省エネ制御機器、環境改善機器
ならびに照明器具による省エネルギーコンサルティング
およびレンタル事業

ホームページ http://www.e-sems.co.jp
建設業許可番号:国土交通大臣 許可(般-25)第25260号

ショールームで **体感** できます。



遠藤照明 ショールーム 🔍 検索



照明が変われば、お店が変わる!

お困りごとにお答えする照明ノウハウと商品を展示いたしました。

Q&A

LED以外に環境改善できる方法って無いの?
ソリューションコーナー

電力監視システムや、空調効率の改善、店内の導線分析など、様々なご提案をご用意させていただきました。

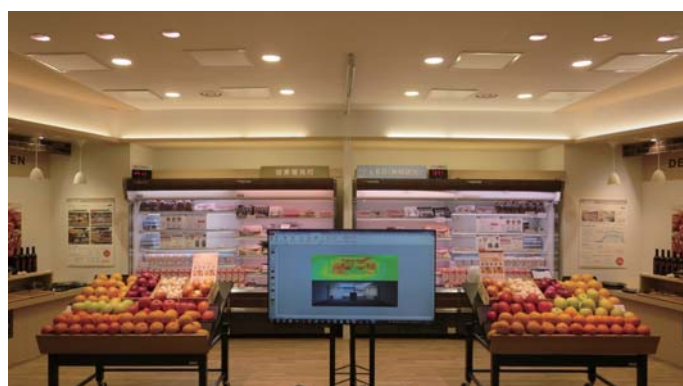


Q&A

照明でお店の雰囲気を変えられる?
調光するメリットって省エネだけ?

店内照明の比較プレゼンテーション

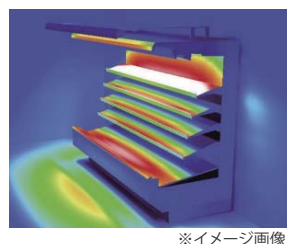
比較展示コーナーでは、左右同じ空間を別々の照明シーンで見比べていただくプレゼンテーションを実施しました。



Q&A

天井照明以外で照明の省エネってできないの?
冷ケースLED棚下灯

最新のLED棚下灯の光色や消費電力の違いなど、様々な手法を比較してご覧いただいております。



※イメージ画像

Q&A

予算が厳しくてLED化が出来なくて困っています。

レンタルのご紹介

最新のLED照明を初期投資なしで導入頂けます。

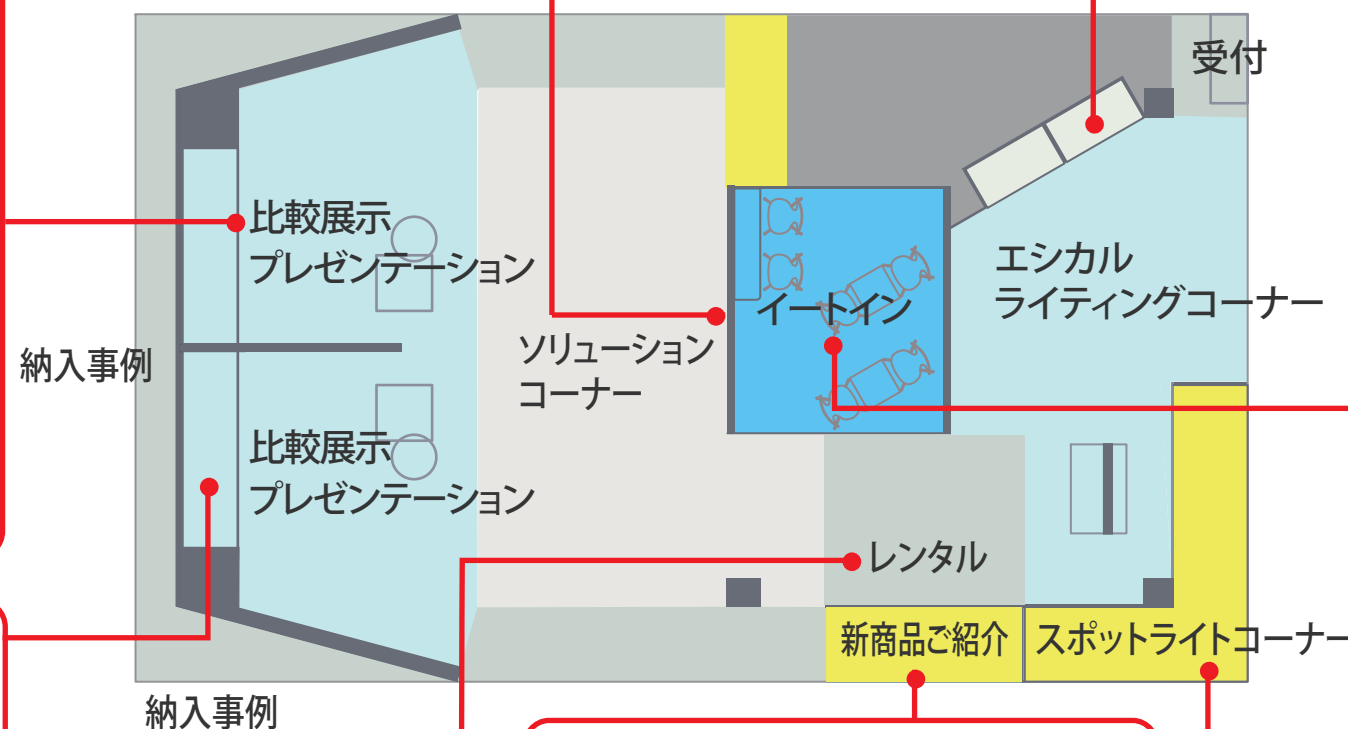


Q&A

食品スーパーでの実績はどれぐらいあるの?
最新の納入事例ご紹介

全国の最新納入事例をパネルにてご紹介させていただきました。

納入事例のご紹介



Q&A

LED照明の省エネ以外のメリットは?
店内用高演色ベース照明

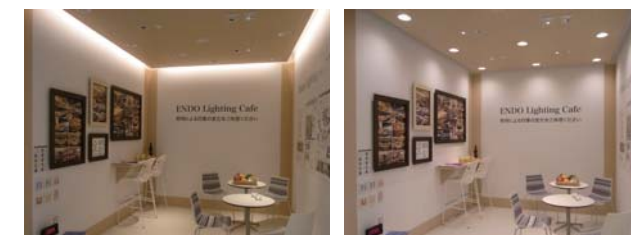
演色性の高い照明をご使用になることで、商品がより鮮やかに見え、印象に残りやすく購買意欲を刺激します。



Q&A

イートインコーナーの照明ってどうしよう。
調光調色・照明手法の体感

照明手法による空間の印象の違いや、調光調色で時間帯に合わせた照明切り替えを体感していただけます。家具やインテリアのご紹介もさせていただきます。



Q&A

LED照明だと食品の色目はよく見えるの?
生鮮用スポットライト比較

演色性の高いオリジナルの光色でLEDでも青果の赤や青を美しく演出することが可能です。11種類の演出スポットをご提案させていただきました。

