

LED化により大幅な電力削減が出来た！ でもお困りではありませんか？

- ・ちらつきや不点灯が多くなってきた。
- ・メンテナンスなどのアフターサービスがなくなった。
- ・導入時より暗くなってきた？色目が悪くなってきた？
- ・売場の明るさのバランスが気になる。



照明で、お店の環境を最適・快適にする 3つの方法

1 現場で

- ・現場調査で照度の確認実施、改善したい箇所の確認
- ・安心の5年間サポート(レンタル・販売)

2 SmartLEDZで

- ・調光でより省エネ
施工後に明るさのバランスを調整します！
- ・演出効果のアップ
明るさのバランスを調整することにより売場環境を最適快適に！

3 演色性を選定

- ・鮮やかさがアップすることで、立体感も明るさ感もアップします
LED発売時(約5年前)に比べて、省エネ効率は2倍(当社比)になり演色性(色の忠実な再現性)のバリエーションも豊富に！
例えば色味重視はRa95タイプ、省エネ重視はRa82タイプ、色味も明るさも欲しい時はRa90やRa92タイプと選定することができます。



【省エネ効率比較】

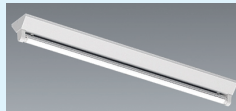
【5年前LED】



ERK8164W(LEDZ vol.3)
光束：2230lm
消費電力：30w
消費効率：74.3lm/w



【現在LED】



ERK9111W+RAD458NA(LEDZ Pro)
光束：2082lm
消費電力：13.1w
消費効率：158.9lm/w

消費電力 **44%down**
消費効率 **2倍UP**

でもLEDをさらにLEDに替えるメリットはあるの？

今回はLEDからLEDお取替えされた事例をご紹介します

株式会社ゲオホールディングス様 GEO 足利鹿島店
SmartLEDZ (平均調光率70%にて試算)

削減額計算条件 1日/17.5時間点灯 年間/365日営業 電力単価/¥14.8KWH 基本料金/¥1,560



[現状照度 530lx~1000lx]



[LED化照度 1250lx~2000lx] → → → [スクエアのみ調光後 870lx~1240lx]

LED光源
127,271kWh/年

再LED100%点灯
115,805kWh/年

調光 運用時(SmartLEDZ)
76,951kWh/年

SmartLEDZ
の導入で

LEDからLEDのお取替えでも電気代
40%削減